

Официальный сайт Московской городской Думы. Обращения .

Дата отправки: 29.07.2022

Наименование адресата:

Головченко Валерий Владимирович

ФИО

Лаумкин Игорь Анатольевич

Город: Москва

Почтовый индекс: 103300

Почтовый адрес: Селева Гордого ул. д.3 к.24

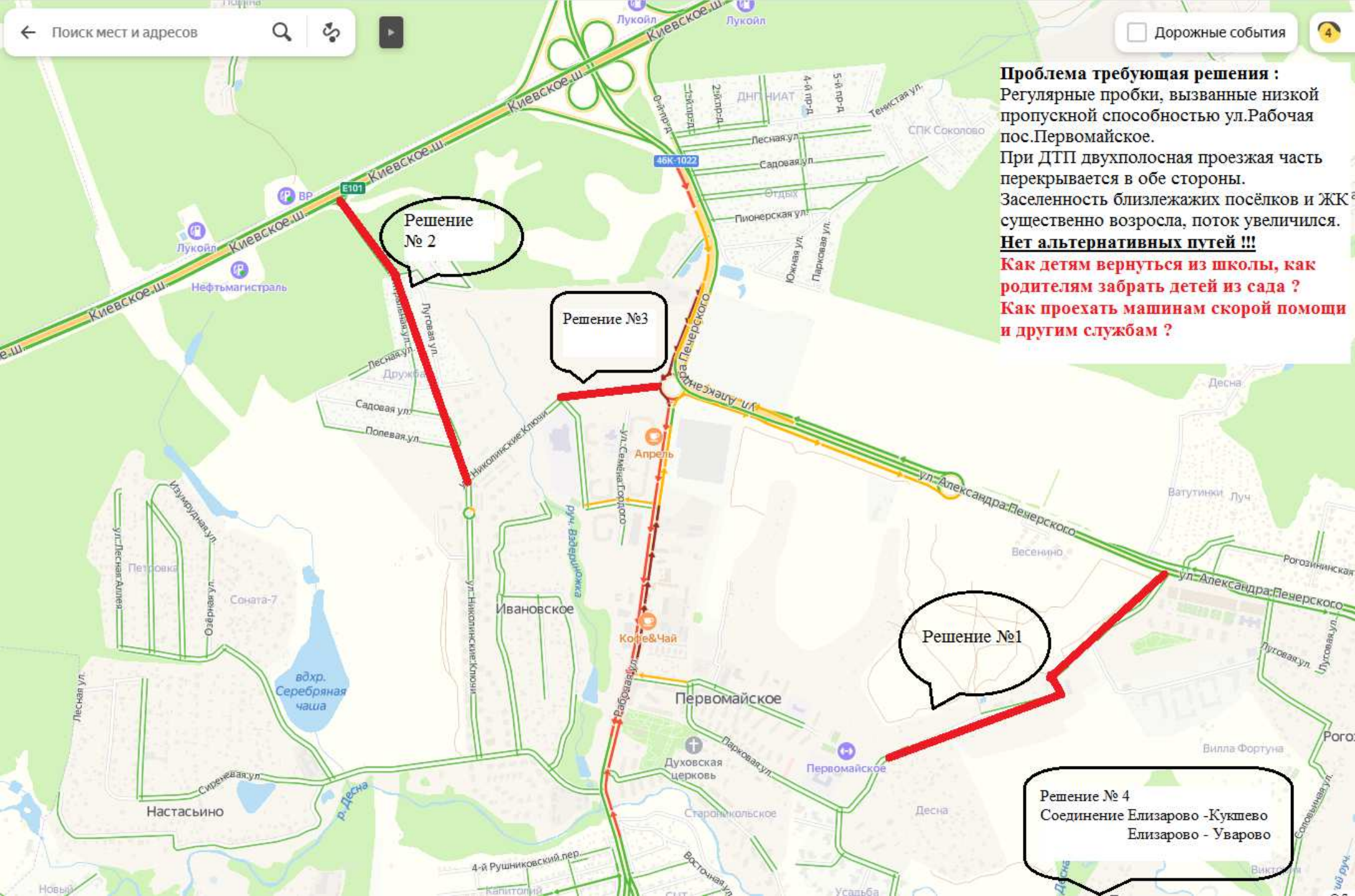
Контактный телефон: 976026844

Электронный адрес: laumkin_igor@bk.ru

Форма ответа: По E-mail

Содержание обращения:

Добрый день. Все более остро встаёт проблема с движением по улице Рабочей в Первомайском - поток машин увеличился в связи с заселенностью прилегающих ЖК, коттеджных поселков и других жилых агломераций. А дорога одна, альтернатив нет ! Выезды и съезды оборудованы под прямым углом к проезжей части и осложняют движение по главной дороге и выезд на нее. Увеличилось количество ДТП, при которых движение наглухо перекрывается в обе стороны. Очевидно что ДРНТ г.Москвы упустило данную назревающую проблему и плоды ее пожинаем уже сейчас. Только на этой неделе 27.07.2022 и 29.07.2022 наглухо было перекрыто движение в обе стороны.До этого 21.06.2022 был коллапс. Как возвращаться из школы детям, как родителям забрать из сада в Горчаково детей ? Проблема со школой и садом в этой части Первомайского также находит своё отражение в этом вопросе. Не нужно привязывать эту часть к Горчаково, территориально это разные в плане транспортной доступности участки ! Проблема с проездом была и в том году, появлялась и этой зимой и весной когда на 3 часа было перекрыто полностью движение ! ул.Рабочая сейчас небезопасна ! Необходимы срочные меры, строительство альтернативных проездов.Убрать пешеходные тропинки подальше от дороги где это возможно. Обращения в ДРНТ успехом не увенчались, ответ один - строительство не запланировано. А тем временем в Елизарово затевается строительство жилых домов! Проблему нужно решать и сейчас. Если предложенные участки по новым дорогам пролегают по частной земле, то городу нужно изымать давая взамен другие участки. Первомайское нужно развивать, в данный момент эта территория которой не хотят заниматься. Просим приложить все усилия для решения обозначенных вопросов. Желаем удачи !



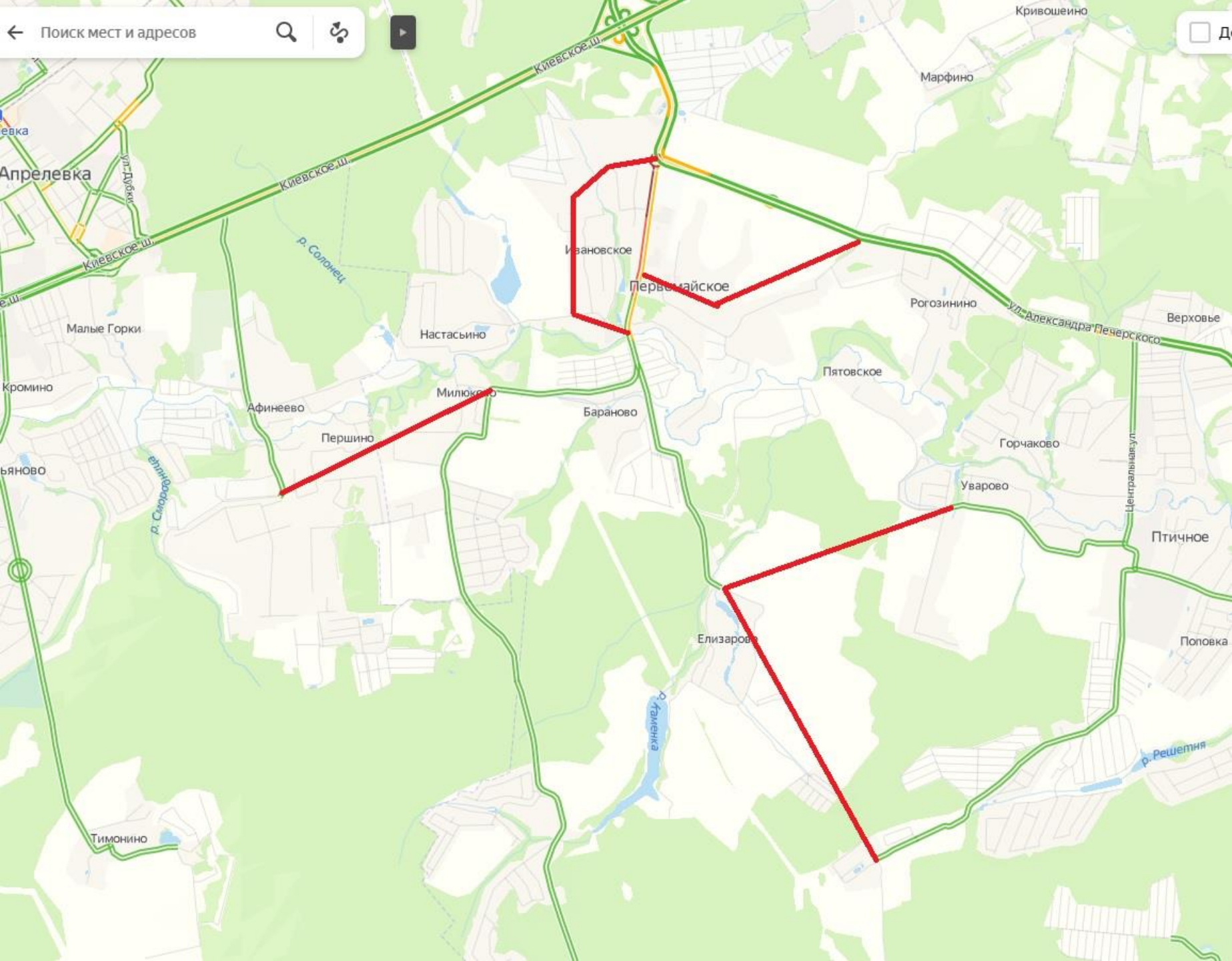
Решение № 2

Решение №3

Решение №1

Решение № 4
Соединение Елизарово - Кукшево
Елизарово - Уварово

Проблема требующая решения :
 Регулярные пробки, вызванные низкой пропускной способностью ул.Рабочая пос.Первомайское.
 При ДТП двухполосная проезжая часть перекрывается в обе стороны.
 Заселенность близлежажих посёлков и ЖК существенно возросла, поток увеличился.
Нет альтернативных путей !!!
Как детям вернуться из школы, как родителям забрать детей из сада ?
Как проехать машинам скорой помощи и другим службам ?



← Поиск мест и адресов

